



10 Jahre
ein Zuhause
mit Lebenshilfe



Wir freuen uns Ihnen einen kleinen Einblick in die 10-jährige Begleitarbeit geben zu können.

Die delta-Arbeit Begleitetes Wohnen wurde 1998 in Sursee gegründet und zum Wohl von Menschen aufgebaut. Seit März 2006 ist das deltaHuus ein Bestandteil der Gemeinde Büron. Das Kleinheim verfügt über fünf Begleitplätze.

Begleitetes Wohnen

Es gibt Mitmenschen, die sich in Krisensituationen befinden und deshalb auf eine begleitete und geschützte Wohnsituation angewiesen sind. Das deltaHuus bietet ausgegrenzten und in Not geratenen Menschen eine familiäre und betreute Wohnform.

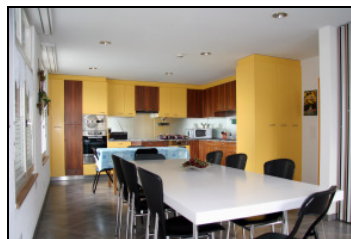
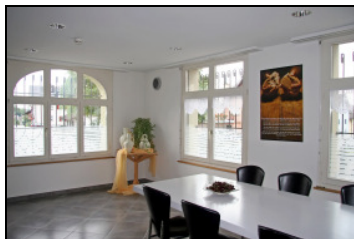
Im Haus leben zur Zeit Bewohner im Alter zwischen 19 – 47 Jahren, welche eine kurze Übergangslösung suchen oder auf längerfristige Begleitung angewiesen sind. Im Heim werden Menschen aufgenommen, welche zum Beispiel nach einem Klinik- oder Kuraufenthalt eine begleitete Lebensform mit Tagesstruktur und teilzeitlicher Beschäftigung suchen, oder eine Arbeitsintegration und ein neues soziales Umfeld anstreben.



Der Verein deltaHuus

Das Heim wird durch den Verein deltaHuus nach Art. 60ff ZGB getragen. Der Verein ist gemeinnützig und verfolgt keine Gewinnabsichten.

Das Kleinheim untersteht dem Gesundheits- und Sozialdepartement des Kanton Luzern und wird von der Dienststelle Soziales und Gesellschaft DISG beaufsichtigt. Im Begleiteten Wohnen arbeiten wir vernetzt mit qualifizierten Fachpersonen, Ärzten, Therapeuten, Pädagogen und weiteren sozialen Institutionen.



Dazukommen, Erfrischt werden, Lernen, Trainieren, Aufbrechen

Die Heimleitung

Aus innerer Motivation und Berufung haben Ewald und Therese Wermelinger im Jahr 1998 das Delta Sursee, heute deltaHuus, gegründet. Sie verfügen über langjährige Erfahrung im Begleiten und Beraten von Menschen in schwierigen Lebenssituationen. Ewald Wermelinger ist dipl. Sozialmanager FSSM und verantwortlich für das Heimwesen. Seine Frau kümmert sich um die Hauswirtschaft sowie das Rechnungswesen und ist ebenfalls in die Begleitarbeit eingebunden. Wermelingers sind Eltern von vier erwachsenen Kindern, die bis heute die Begleitarbeit mit unterstützen.

Erlebtes im deltaHuus

Das Heim ist eine kleine Institution (eine Herberge) für Menschen verschiedenster Herkunft, welche Neuorientierung, Lebenshilfe und Beileitung nötig haben. So berichten Menschen, die das deltaHuus-Leben eine gewisse Zeit selber erlebt haben:

„Wenn ich damals nicht zu Euch in die Begleitung gekommen wäre, hätte ich nie gelernt wie wichtig es ist pünktlich zu sein. Ich bin sehr froh, dass ich in der Hauswirtschaft lernen und helfen durfte, denn jetzt muss ich meinen eigenen Haushalt bewältigen. Ich hätte nie gelernt, dass man verzeihen kann und dass einem trotz einiger Fehler geholfen wird. (Ehemalige delta-Bewohnerin heute Familienmutter von 2 Kindern).

„Ich fühle mich hier im deltaHuus daheim. Wenn ich auf Hilfe angewiesen bin weiss ich, dass ich gut unterstützt werde. Mein Herz fühlt sich frei und ich hoffe, dass ich mich hier noch weiter entwickeln werde. (Bewohnerin deltaHuus)

„Als Notfall kam ich verwahrlost, obdachlos und tief verschuldet ins Delta. Damals war mir fast alles egal und ich war auch am Punkt, wo ich nicht mehr leben wollte. Eine neue Lebensqualität ist in mir entstanden und ich habe wieder Freude am Leben bekommen. (Ehemaliger Bewohner)

Unser Motto: **Fördern statt ausgrenzen**



Tag der offenen Tür / Jubiläumsanlass

Wenn Sie einen weiteren Einblick in die deltaHuus-Arbeit nehmen möchten, stehen die Türen an folgenden Tagen offen. Das delta-Team freut sich auf Ihren Besuch.

6. Sept. 2008

Tag der offenen Tür „Büron Open“

13. Sept. 2008

10 Jahre deltaHuus Jubiläumsanlass 10-16 Uhr

deltaHuus E. Th. Wermelinger, Bahnhofstrasse 12, 6233 Büron

Telefon: 041 922 11 33 Natel: 079 326 25 06

neu ab Juli 08: www.deltahuus.ch